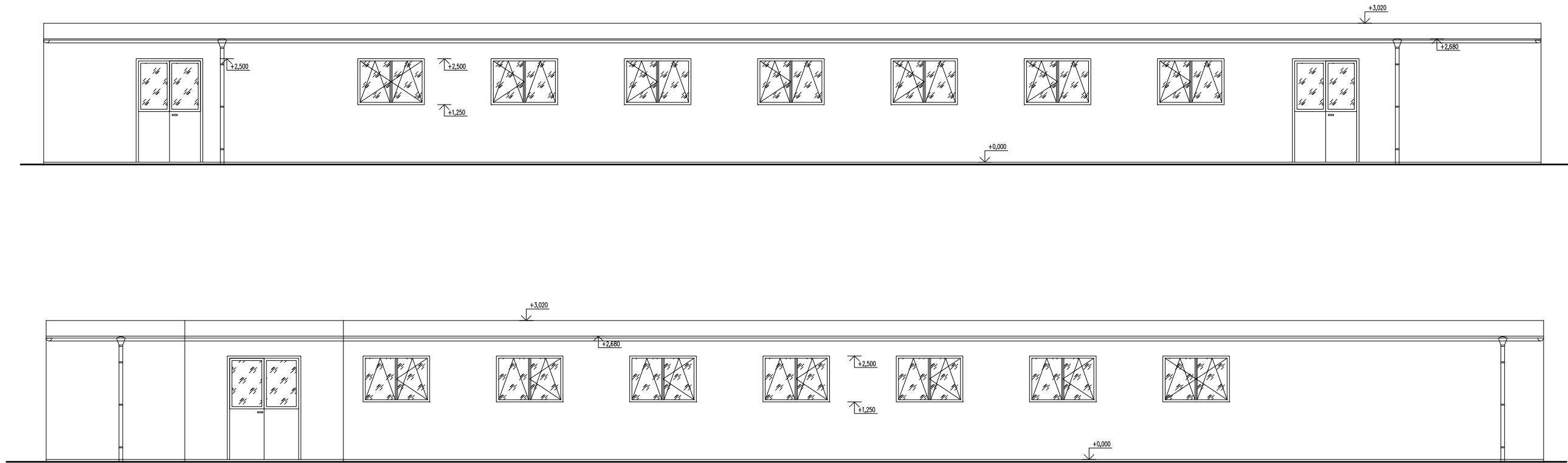
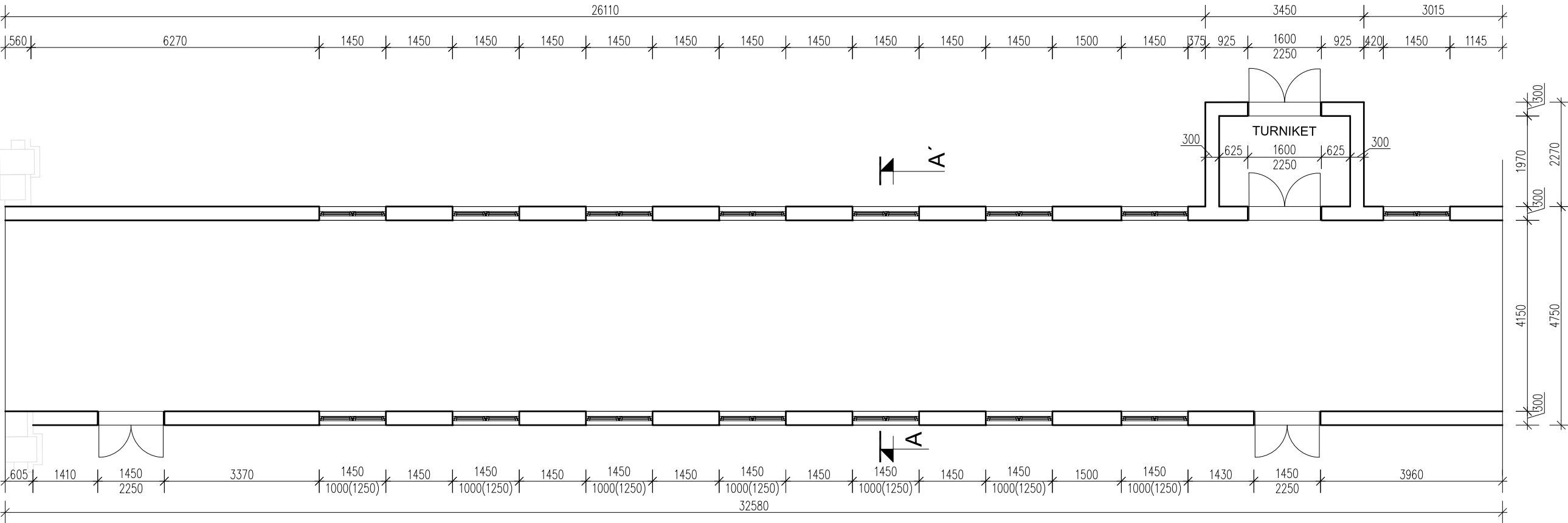
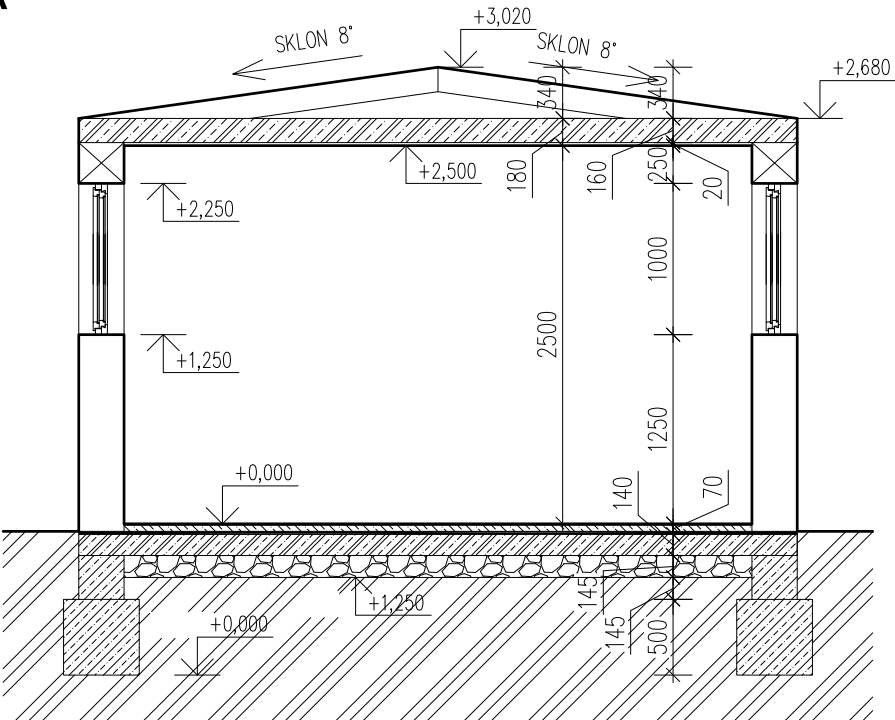


SPOJOVACÍ KRČEK (A)

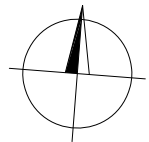


ŘEZ A-A'
1:50



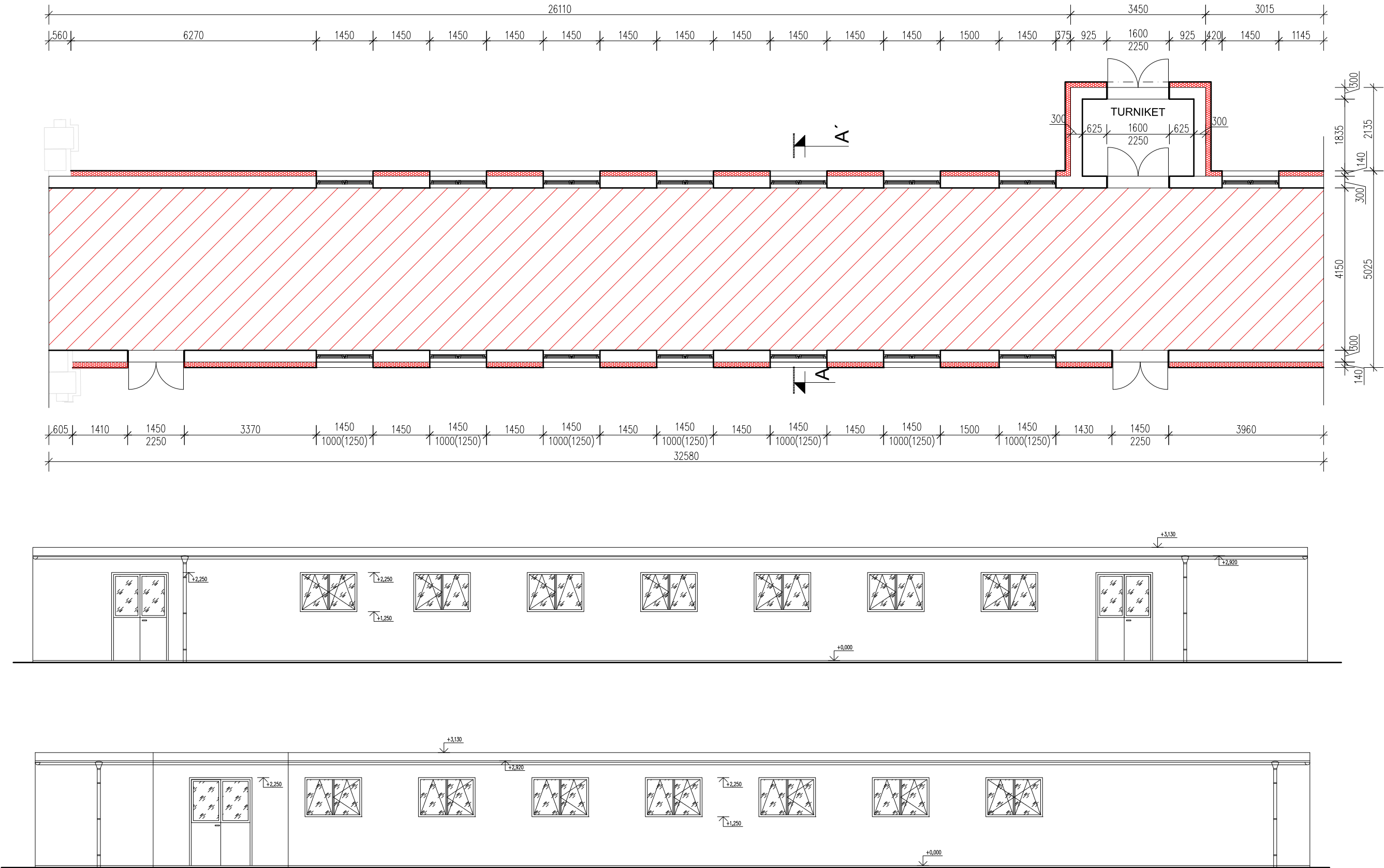
LEGENDA MATERIÁLŮ

STÁVAJÍCÍ NOSNÉ ZDIVO – TL.300 mm



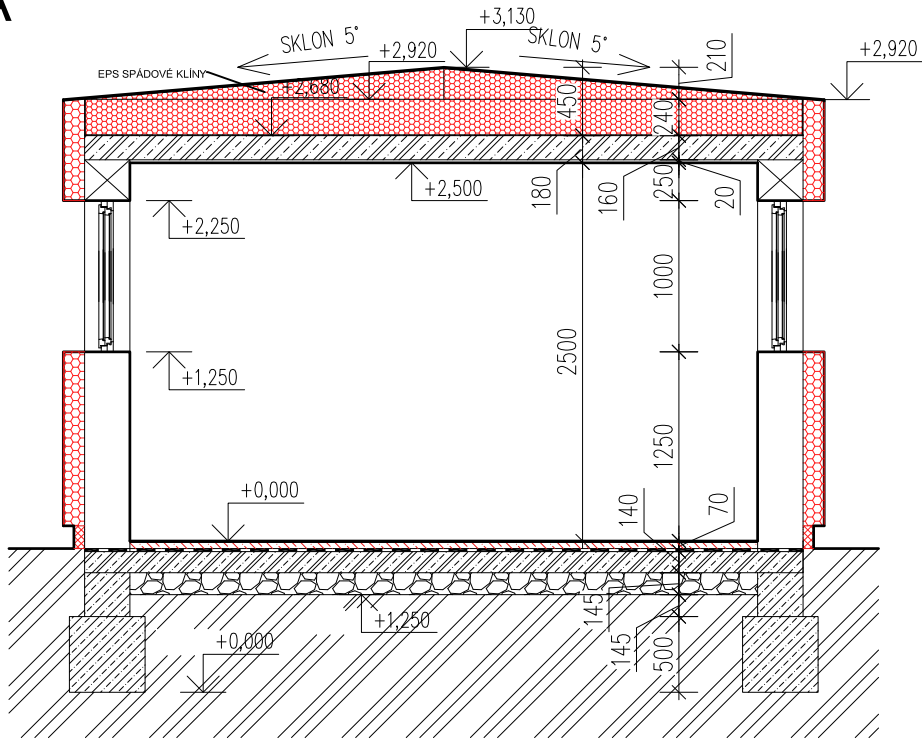
<div>RAFPRO</div> <div>architektura a design a budovy</div> <div>RAFPRO s.r.o.</div> <div>Šlikova 403/16, Praha 6-Břevnov, 16900</div>	Kreslil	Kontroloval	Autorizační razítko		
	Vít Štěrbík	Ing. Filip Šrail			
	Investor	Správa účelových zařízení Vysoké školy ekonomické v Praze Jeseniova 2769/208			
	Místo stavby	Jeseniova 355/212, parc.č. 3619/2, Koleje VŠE v areálu Jarov			
	Obec	Žižkov, Městská část Praha 3, Hlavní město Praha			
Název akce					
STAVEBNÍ ÚPRAVY					
Dílčí část akce					
BLOK A,B,C,D					
Profese					
D.1.1. Architektonicko-stavební řešení				Formát	
				Stupeň	DVZ
				Datum	03/2022
				Zakázka č.	2022-VSE004
Název výkresu		Výkres č.	Měřítko	Paré č.	
SPOJOVACÍ KRČEK (A) - STÁVAJÍCÍ STAV		D.1.1.1	1:100	0123456789	

SPOJOVACÍ KRČEK (A)



POZN.: Zateplení rámtů oken bude provedeno přetažením tepelné izolace v tl. 40 mm pro budoucí stavební úkony platí:
Okapní svody a žlaby budou demontovány a zpětně namontovány.
Veškeré ostatní klempířské prvky budou vyměněny (parapety, oplechování atd.).
Veškeré podhledy budou demontovány a následně nahrazeny protipožárními SDK deskami.
Veškeré prvky či konstrukce ukotvené ve fasádě budou demontovány a zpětně namontovány.

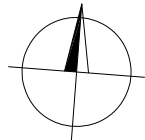
ŘEZ A-A'
1:50



LEGENDA MATERIÁLŮ

- STÁVAJÍCÍ NOSNÉ ZDIVO – TL.300 mm
- EPS IZOLACE – TL. 240–440 mm
- EPS IZOLACE – TL.140 mm
- XPS IZOLACE– TL.70 mm
- VÝMĚNA PODLAHOVÉ KRYTINY

POZNÁMKA:
Bude odstraněna původní PVC podl. krytina a stará betonová mazanina.
Následně bude realizovaná nová mazanina a pokládka nového akustického marmolea.
Nová podlahová krytina musí splňovat třídu zátěže 33.



<div>RAFPRO</div> <div>architektura a design a budovy</div> <div>RAFPRO s.r.o.</div> <div>Sílkova 403/16, Praha 6-Břevnov, 16900</div>		Kreslil	Kontroloval	Autorizační razítko	
		Vít Štěrbič	Ing. Filip Šrail		
Investor	Správa účelových zařízení Vysoké školy ekonomické v Praze Jeseniova 2769/208				
Místo stavby	Jeseniova 355/212, parc.č. 3619/2, Koleje VŠE v areálu Jarov				
Obec	Žižkov, Městská část Praha 3, Hlavní město Praha				
Název akce					
STAVEBNÍ ÚPRAVY					
Dílčí část akce BLOK A,B,C,D				Formát	
				Stupeň	DVZ
Profese D.1.1. Architektonicko-stavební řešení				Datum	03/2022
				Zakázka č.	2022-VSE004
Název výkresu SPOJOVACÍ KRČEK (A) - NAVRHOVANÝ STAV			Výkres č. D.1.1.2	Měřítko 1:100	Paré č. 0123456789